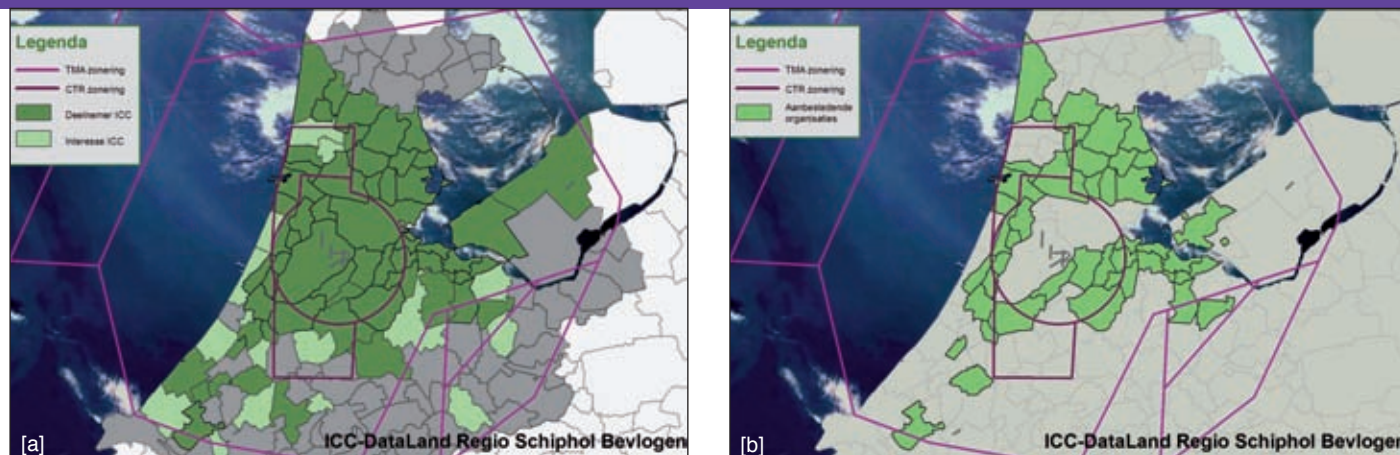


## Projectuitvoering Schiphol Bevlogen

# Samenwerkingsverband

Op 14 december 2010 gaven vijfenveertig overheidsorganisaties gezamenlijk het startsein voor het maken van luchtfoto's.

Door de redactie



De 'Terminal Control Area' (TMA), oftewel het naderingsluchtverkeersleidingsgebied, rondom Schiphol, afgezet tegen de ruimere 'control zone', oftewel het plaatselijke luchtverkeersleidinggebied (CTR). Afbeelding a: deelnemers en geïnteresseerden ICC. Afbeelding b: de aanbestedende organisaties binnen de regio Schiphol.

Na een proefperiode en een uitgebreide evaluatie besloten achttienveertig gemeenten en andere organisaties rondom Schiphol om samen te werken in het Informatie- en Coördinatie Centrum (ICC) Regio Schiphol Bevlogen. Hiervan willen er vijfenveertig nog aankomend jaar nieuwe luchtfoto's afnemen.

Na een openbare Europese aanbesteding is het project aan de vliegbedrijven Blom (Nederland) en Cicade (België) gegund. Gezamenlijk zullen zij een oppervlakte van meer dan 1.500 vierkante kilometer inwinnen in één van de moeilijkst te bevliegen regio's binnen Europa.

## Specifieke vlieghoogtes vereist

Voor luchtfoto's zijn specifieke vlieghoogtes en omstandigheden vereist. In een groot gebied rondom Schiphol –grotweg het gebied begrensd door Alkmaar, Enkhuizen, Lelystad, Amersfoort, Culemborg en Rotterdam–, kunnen deze speciale vluchten voor geo-informatie conflicteren met het grote commerciële luchtverkeer dat plaatsvindt van en naar Schiphol. De afgelopen jaren bleek het in een groot aantal gevallen niet mogelijk om deze speciale vluchten uit te voeren, met als gevolg dat overheidsinstanties niet konden beschikken over actuele of betrouwbare geo-informatie. Dit vertaalde zich in consequenties voor talrijke belangrijke processen zoals de invoer

ring van de Basisregistratie Adressen en Gebouwen (BAG), de bijhouding van de toekomstige Grootchalige Basiskaart (BGT) en de huidige GBKN en de toetsing en het beheer van waterkeringen en rampenbestrijding.



Tijdens de ondertekening in het Gemeentehuis te Naarden op 14 December 2010.

## Fotovluchten afgeketst

Henk Lambers van fotobedrijf Blom schetst de situatie die ontstond toen geplande fotovluchten onder meer wegens 'drukte in het luchtruim' niet konden worden uitgevoerd: "De frequentie waarop klanten foto's afnemen, neemt toe. Wilde men vroeger iedere drie à vier jaar een set foto's hebben. Nu is dat, vanwege de wettelijke verplichtingen rond de BAG, ieder jaar of om het jaar. Wil je die frequentie halen, dan valt er niet te ontkomen aan samenwerking. Natuurlijk willen wij een direct contact met de klant, en van daaruit zaken doen. De opdracht wil nog wel eens breder zijn dan ortho- en luchtfoto's alleen."

## Mogelijkheden geoptimaliseerd

Door samenwerking tussen het ICC Regio Schiphol, de aanbestedende diensten, de Luchtverkeersleiding Nederland en de vliegbedrijven, zijn de mogelijkheden geoptimaliseerd om ook in dit gebied luchtfoto's op te nemen. Het ICC werkt inmiddels ook samen met DataLand, een intergemeentelijk

# luchtfoto's

samenwerkingsverband op het gebied van vastgoedinformatie. De luchtfoto's zullen worden opgenomen tussen eind december 2010 en uiterlijk 15 april 2011. De leveringen van de data vinden plaats in de maanden juni en juli 2011.

## Coöperatief initiatief

Merijn Jacobs van Aerovision, dat de bemensing regelt voor het ICC: "Het is een coöperatief initiatief, waarin wij meehelpen de foto-vluchten een succes te maken. Het belang van

de Luchtverkeersleiding Nederland (LVNL) ligt bij het vliegverkeer van en naar Schiphol. "Wij" vertegenwoordigen de commerciële dienstverlening."

Laurent Gérardin van het Belgische Cicade schetst de Belgische situatie: "Wij zien dezelfde tendenzen als in Nederland: een groeiend aantal overheden wil foto's in hoge frequentie laten maken, maar ook zomer-/infrarood en winterbeelden. Verder neemt de vraag naar oblieke beelden toe voor het gebruik in verschillende applicaties, zoals in realistische

3D-modellen voor de hulpdiensten."

Daarnaast zijn gemeenten in toenemende mate geïnteresseerd in thermische data, laser-scanning en andere producten. Een van de gevolgen van deze interesse in 'luchtdata': een verminderde interesse voor traditioneel landmeten. Vergeleken met grootschalig ingewonnen luchtfotoprojecten is een traditionele landmeter erg duur, en bovendien biedt een luchtfoto informatie over plekken waar landmeters niet altijd bij kunnen.

[www.iccregioschiphol.nl](http://www.iccregioschiphol.nl)

## GeoCensus, dé basis voor uw registraties...

GEODESIE · GIS  
MAATVOERING  
**GeoCensus**



E-mail: [info@geocensus.nl](mailto:info@geocensus.nl). Meer informatie vindt u op [www.geocensus.nl](http://www.geocensus.nl).